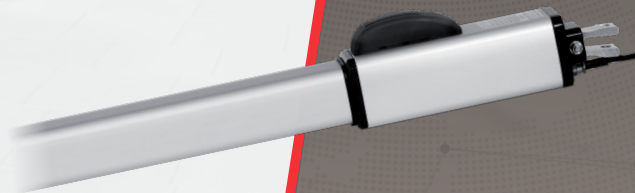


PARÁMETROS TÉCNICOS

FUENTE DE ALIMENTACIÓN	220 Vac, 50/60Hz.
MOTOR ELÉCTRICO	1400 rpm.
CORRIENTE	1A
POTENCIA MOTOR	250W.
PROTECCIÓN TÉRMICA	120°.
CONDENSADOR	10µf.
FUERZA DE EMPUJE MÁX	550 daNm.
RECORRIDO VÁSTAGO	270mm.
VELOCIDAD LINEAL VÁSTAGO	2.1 cm/seg.
CAPACIDAD BOMBA	1.5 l/min.
ACEITE	Total 52/AT 42
TEMPERATURA AMBIENTE	-20°C - 70°C.
GRADO DE PROTECCIÓN	IP55
BLOQUEO HOJA	No
LONGITUD DE HOJA MÁX	3 mts.



MINI BATHY 270

MOTOR BATIENTE